



一般情報

Response Opto-Splitter（レスポンス オプツプリッター）は信頼性の高い DMX 信号の分配を可能にする高品質な DMX スプリッターです。業界標準の DMX と RDM を利用することで、Response Opto-Splitter は照明システムの能力を引き出します。

特徴

- 複数の出力と DMX In、DMX Thru のコネクタを備えた DMX スプリッター
- 光学的に絶縁された DMX512 ポート
- RDM（リモート・デバイス・マネジメント）プロトコルに対応
- DIN レール取り付けとラックマウントから選べる取り付け方法
- 電源と DMX 信号の入力を表すインジケータ
- ETC 製灯具のソフトウェアアップデートに利用可能

主な設置場所

- 劇場
- ホテルの宴会場や会議室
- ツアー
- 博物館
- テーマパーク

モデル

Response Opto-Splitter

型番	品名
RSN-OPT-12O	Response Opto12 ポート ラックマウント型 XLR コネクタタイプ
RSN-OPT-16R	Response Opto16 ポート ラックマウント型 RJ45 コネクタタイプ
RSN-OPT-16T	Response Opto16 ポート ラックマウント型 ターミナルコネクタタイプ
RSN-OPT-8D	Response Opto 8 ポート DIN レール取り付け型 ターミナルコネクタタイプ
RSN-OPT-BX	Response Opto 8 ポート 1 台取付け済 DIN ボックス
RSN-OPT-DBX	Response Opto 8 ポート 2 台取付け済 DIN ボックス

ご購入時の付属品

（お問い合わせください）

取り付けアクセサリ（別売品）

品番	品名
RSN-OPT-HBK	吊り下げブラケットキット
DIN-RM	DIN レールラックマウントキット
DIN8	ミニ DIN レール筐体 - 水平
DIN14	DIN レール筐体（小）- 水平
DIN14-H	DIN レール筐体（小）- 垂直
DIN28	DIN レール筐体（大）



仕様**機能**

- ・ 設定不要
- ・ DMX512、DMX512(1990)とDMX512-Aに対応
- ・ ANSI規格E1.20リモート・デバイス・マネジメント(RDM)に対応
- ・ 256台までのRDM機器を接続可能

外観**ラックマウントタイプ**

- ・ アルミニウム製の筐体
- ・ きめ細かな黒色粉体塗装
- ・ 19インチラックに合った横幅
- ・ マウントする際の前後が選択可能

DIN レールタイプ

- ・ プラスチック製筐体
- ・ DIN43880(35/7.5レール)への取り付けに対応
- ・ 幅は9DINユニット
- ・ DINレール取り付け用の箱もラインナップ

インジケータ

- ・ 青色の電源インジケータ
- ・ 緑色のDMX信号インジケータ

温度

周囲温度	0-40℃
湿度	5-95% (結露のないこと)
保管時温度	-40-70℃

電気仕様

- ・ DMX入力とスルーに対応
- ・ 光学的に絶縁されたDMX/RDM出力

ラックマウントタイプ

電源電圧	100V-240VAC, 50/60Hz
電源コネクタ	IEC C13 コネクタ (コネクタの位置は前面あるいは背面に変更可能)
最大消費電力	35W
DMXコネクタ	5ピンXLR、RJ45、あるいはターミナルコネクタ

DIN レールタイプ

電源電圧	12-48VDC (パワーサプライ別売り)
最大消費電力	8W
DMXコネクタ	ターミナルコネクタ

追加情報**DMX512**

DMX (デジタル・マルチプレックス) は調光器や複数のパラメーターを持つ灯具との通信に用いられるプロトコルです。DMXでは1ユニバースが512チャンネルとなっており、それぞれのチャンネルのデータをほぼ連続的に送ることができます。DMXはRS-485のデジタルシリアル通信の仕組みを利用しています。

RDM

RDM (リモート・デバイス・マネジメント、ANSI規格E.1.20) はDMX512の拡張として策定された低速の双方向通信プロトコルです。DMX信号線でRDMを利用すると、コントローラーとRDMに対応した器具との間で通信が可能になります。これにより、灯具の設定や管理、状態の確認を遠隔で行えるようになります。



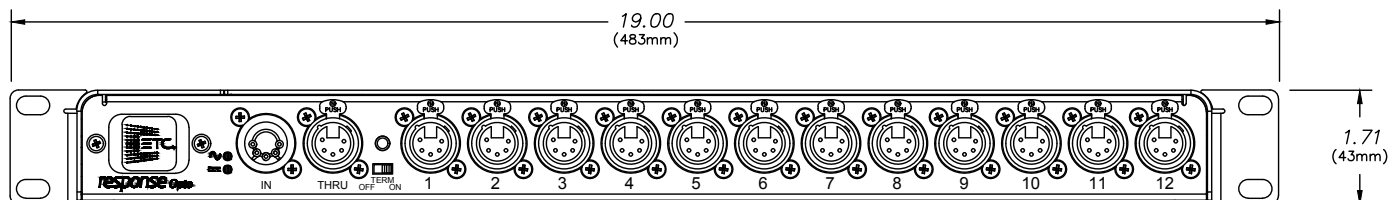
寸法

機種	高さ (H)	横幅 (W)	奥行き (D)
ラックマウントタイプ	44mm	483mm	122mm

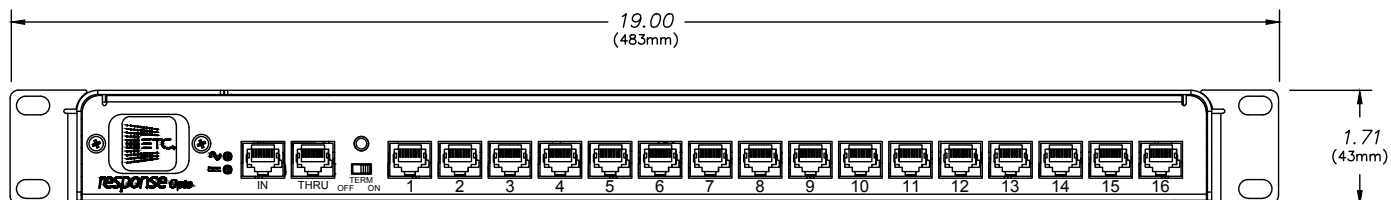
重量

機種	重量*	梱包重量*
ラックマウントタイプ	1.2kg	1.8kg

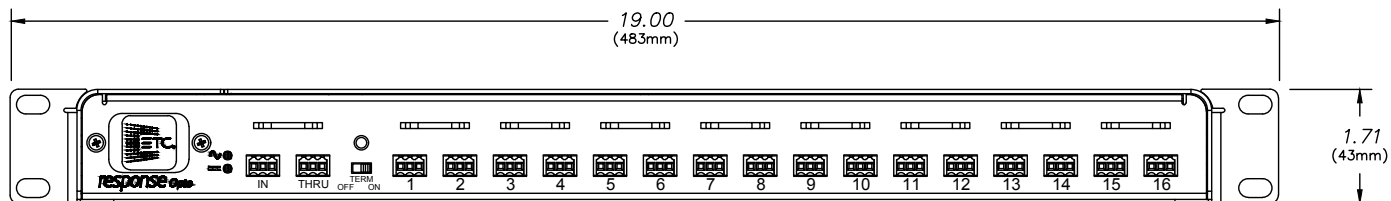
Response Opto-Splitter - XLRコネクタ - 前面



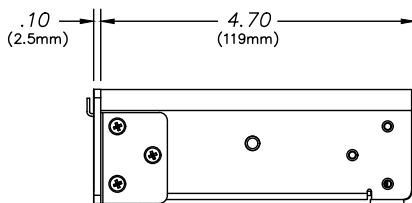
Response Opto-Splitter - RJ45コネクタ - 前面



Response Opto-Splitter - ターミナルコネクタ - 前面



Response Opto-Splitter - 側面



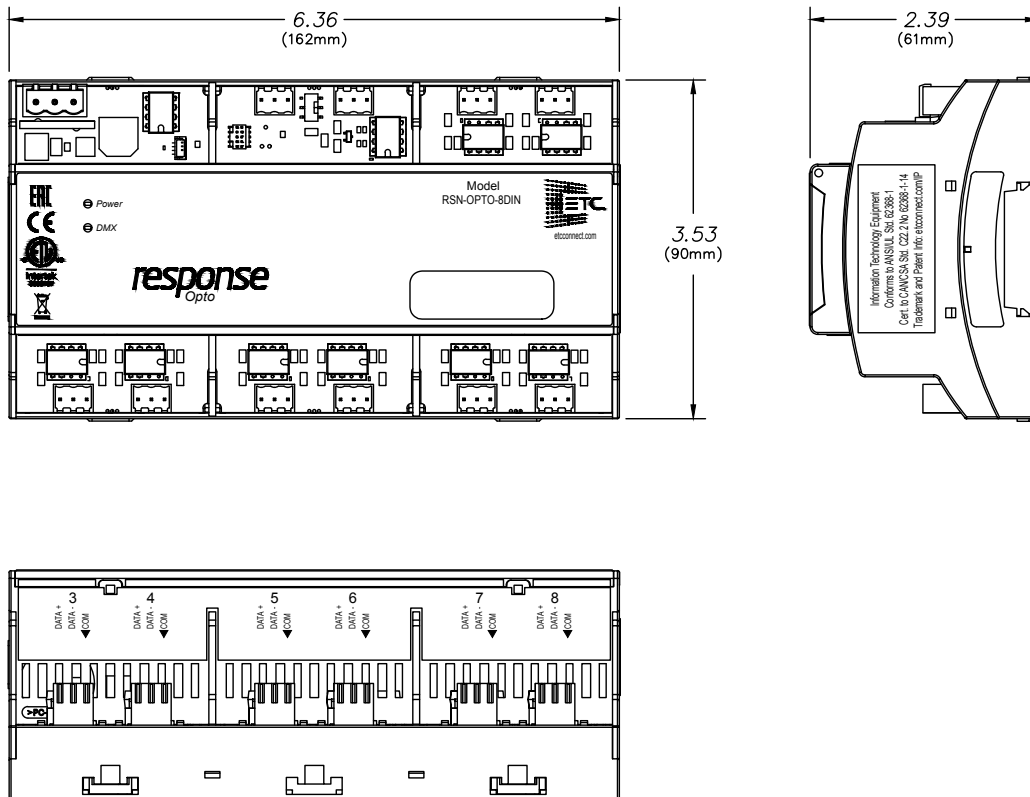
寸法

機種	高さ (H)	横幅 (W)	奥行き (D)
DIN レールタイプ	90mm	162mm	61mm

重量

機種	重量*	梱包重量*
DIN レールタイプ	0.25kg	0.91kg

Response Opto-Splitter - DINレール



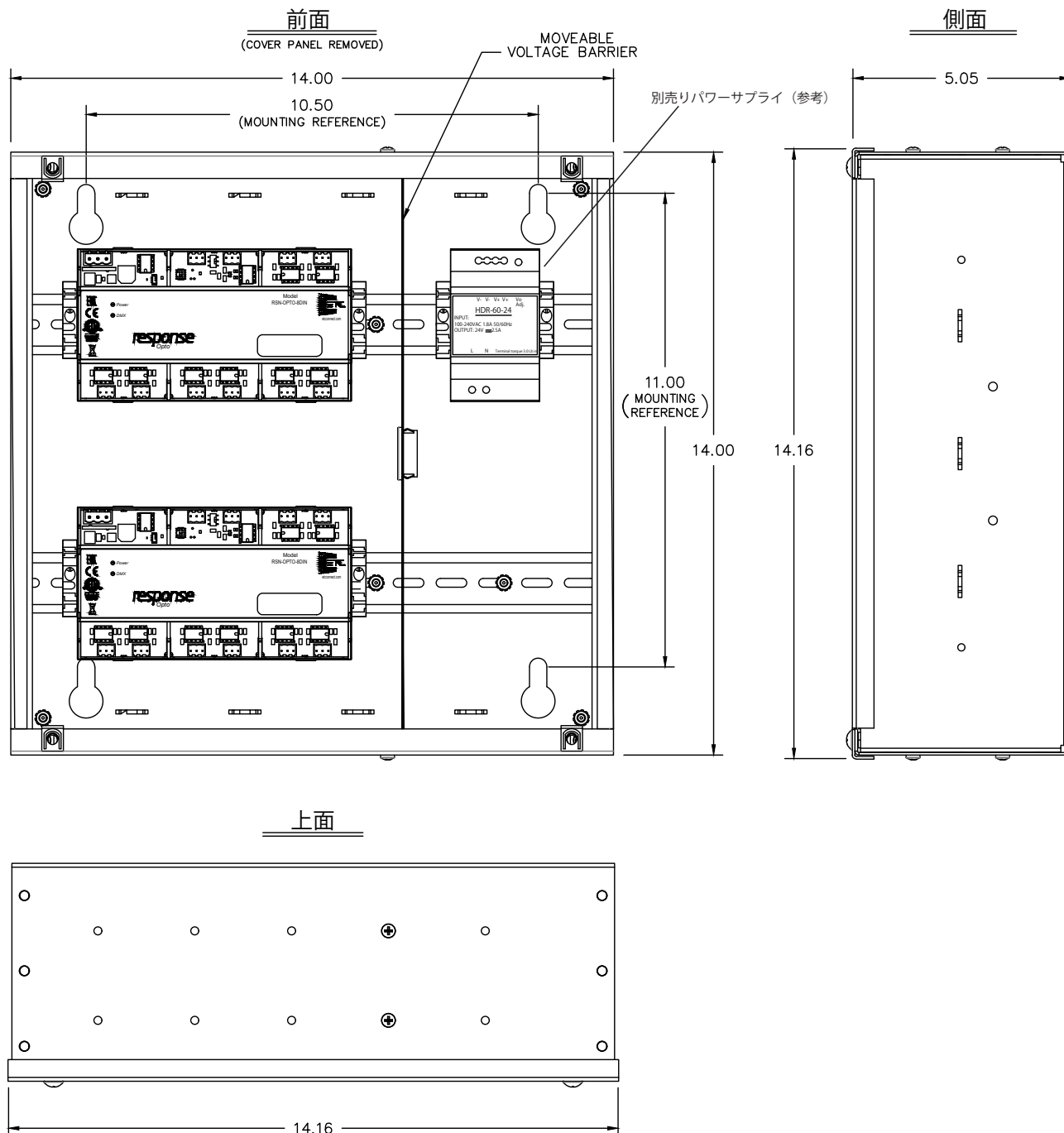
寸法

機種	高さ (H)	横幅 (W)	奥行き (D)
DIN レールタイプ	356mm	356mm	128mm

重量

機種	重量*	梱包重量*
DIN レールタイプ	6.6kg	7.5kg

Response Opto-Splitter - 2台取り付け済 DINボックス



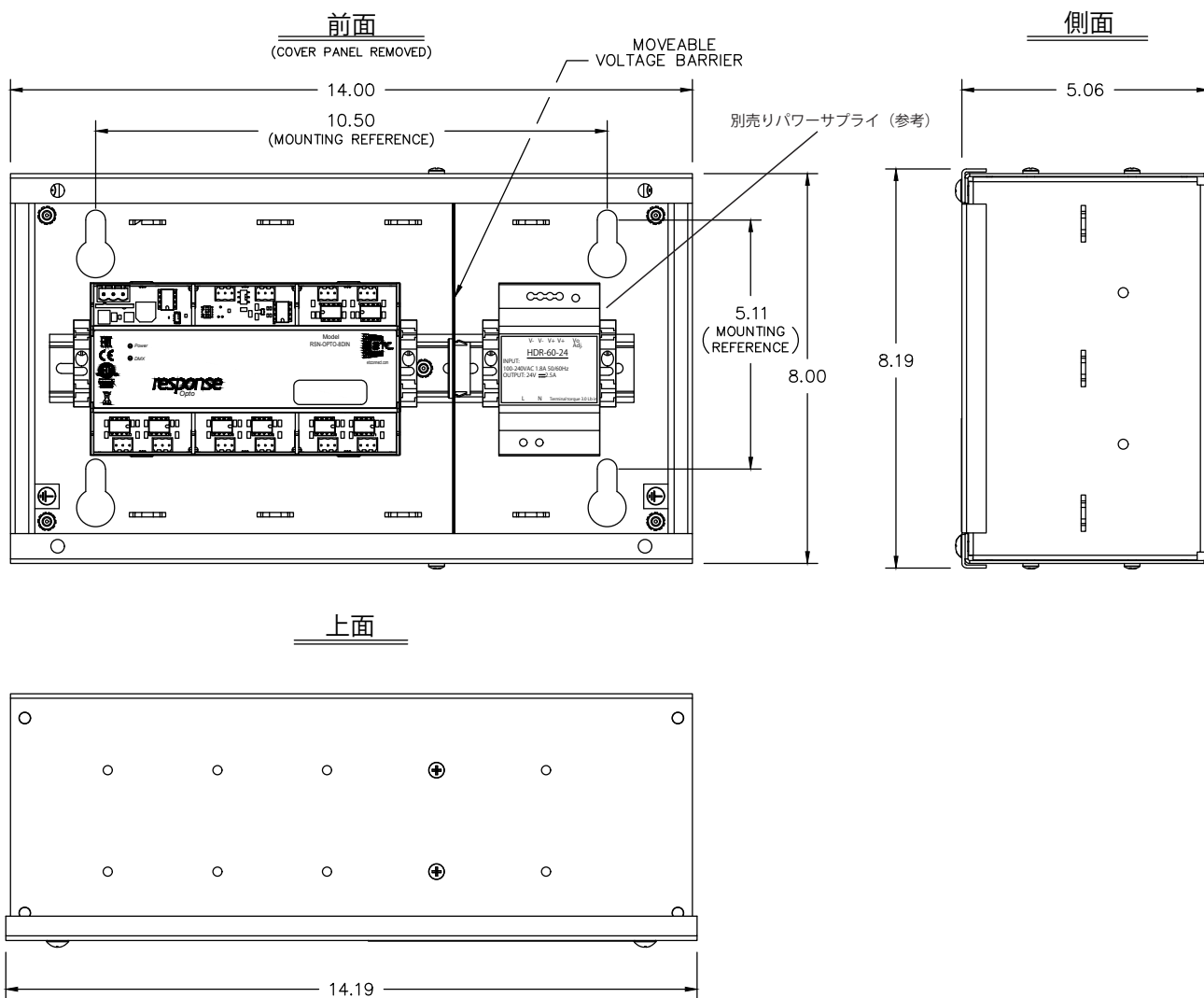
寸法

機種	高さ (H)	横幅 (W)	奥行き (D)
DIN レールタイプ	203mm	356mm	128mm

重量

機種	重量*	梱包重量*
DIN レールタイプ	6.6kg	7.5kg

Response Opto-Splitter - 1台取り付け済 DINボックス



株式会社 剣プロダクションサービス
〒223-0057
横浜市港北区新羽町1166
TEL:045-547-2288 FAX:045-547-2221
Web: www.kenpro-inc.com